

Затирка для плитки на водной основе Kelin - это новый продукт, основанный на обновлении двухкомпонентной затирки для плитки. Это разновидность продуктов на основе эпоксидной смолы на водной основе с лучшими экологическими характеристиками, выходящими далеко за рамки международных стандартов. Его лучше использовать в стыках керамической плитки, камня, стекла, мозаики на стене или муки в ванной, кухне, спальне и т. Д. Он не только выполняет роль склеивания и блокировки, но также может украсить керамическую плитку. У него есть своя особенность: большое разнообразие цветов, яркий блеск, а его поверхность после отверждения становится яркой, как фарфор. В то же время он устойчив к плесени, влаге, экологически чистый, нетоксичный и чистый аромат, добавляя отрицательные ионы кислорода для очистки воздуха и избавления от формальдегида. Это продукт предпочтения в семейном убранстве. Изделие от Келлина **Китайский производитель затирки для плитки**. Австралия объединяет продукты для исследований и разработок, чтобы повысить производительность, и через стратегическое руководство по контролю качества Китайской академии наук, чтобы обеспечить стабильное качество продуктов.

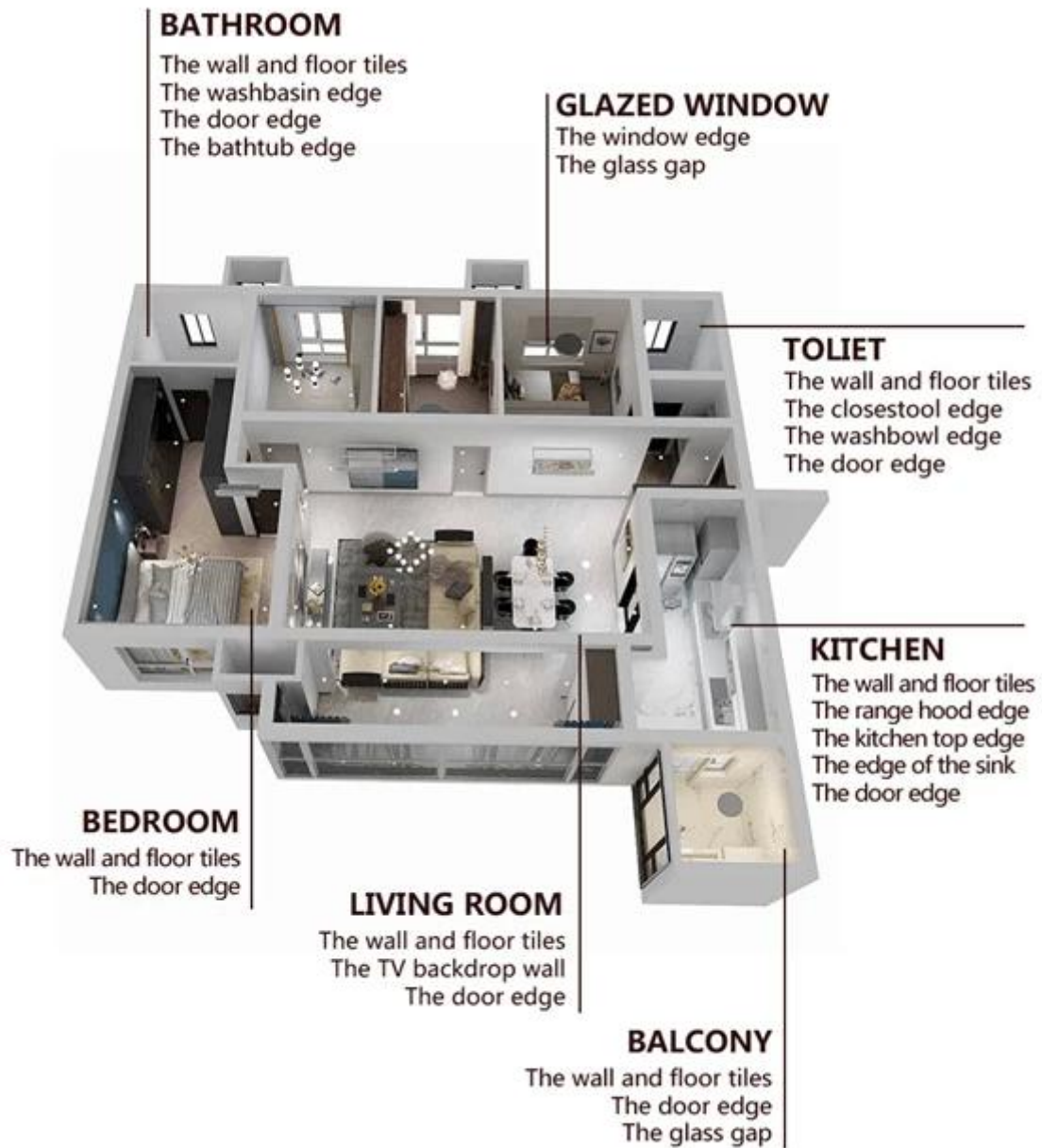


Разнообразие расцветок на ваш выбор. Также предоставьте индивидуальные цвета.

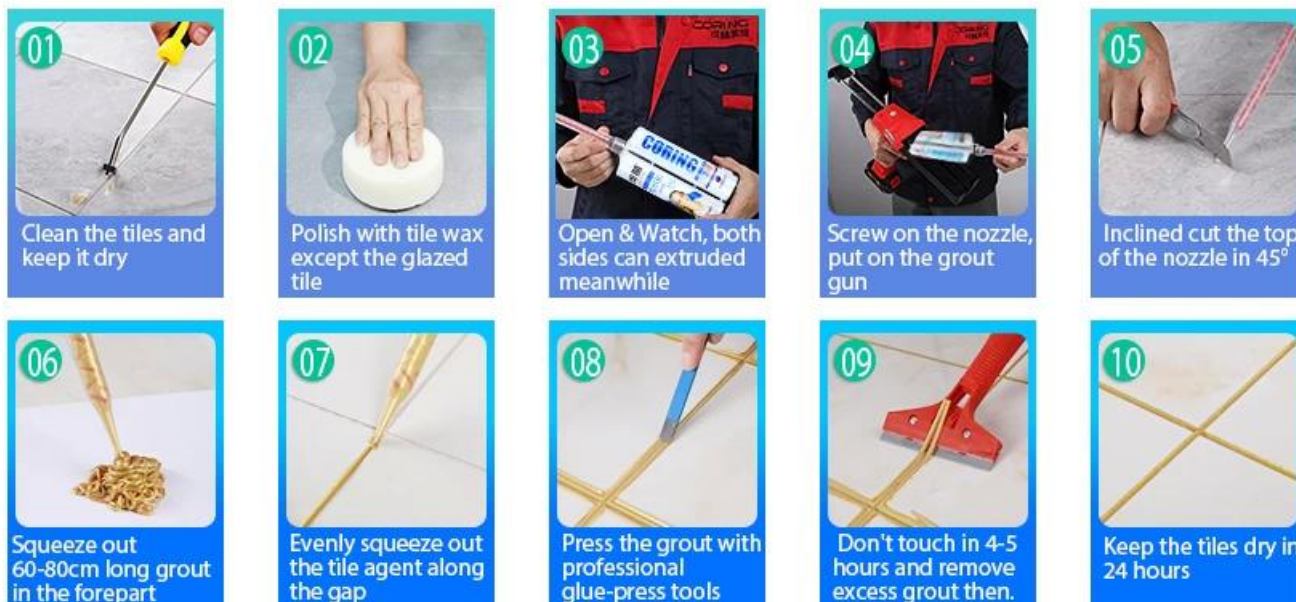


- Pure White
- Ivory
- Lemon Gold
- Pearl Gold
- Light Gold
- Lime Gold
- Amber Gold
- Nobility Gold
- Luxury Gold
- Shiny Gold
- Dazzle Gold
- Moonlight Silver
- Shiny Silver
- Dazzle Silver
- Light Gray
- Noble Gray
- Silver Gray
- Champaign Gold
- Bronze
- Rose Gold
- Coffee Brown
- Black Pearl

Обеспечьте решение зазора во всей комнате



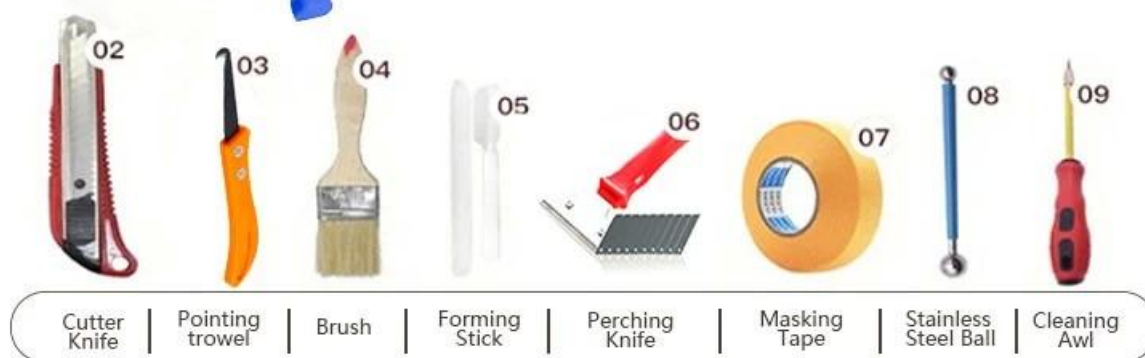
Краткий процесс строительства



Профессиональный инструмент для прессования швов



Two Component Caulking Gun



Преимущество компании



Обзор фабрики



Линия для производства сливок



Испытательная машина



Линия дозирования производственной линии



Охлаждение Хранение



Линия розлива



Машина с пленочным покрытием



Реальный запас материалов



Акции

Сертификация

